

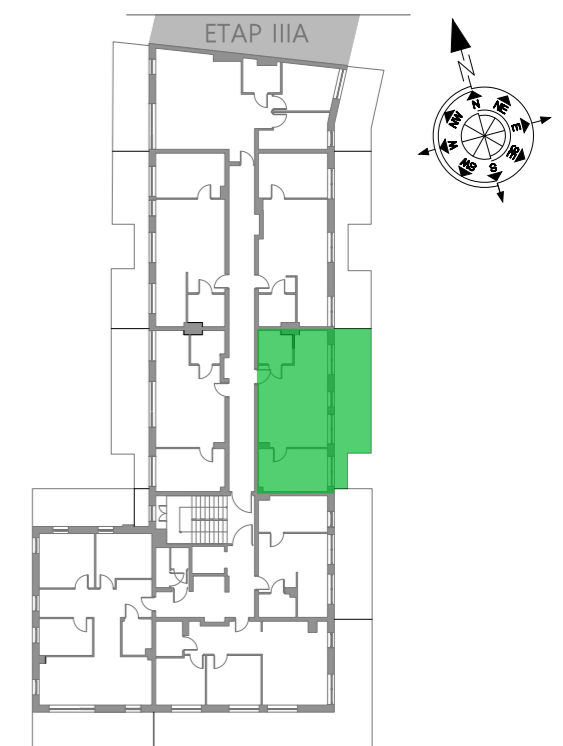
**LEGENDA:**

- CW-P Ciepła woda
- ZW-P Zimna woda
- ⊗ Łącznik oświetleniowy, podwójny, IP20
- ⊗ Łącznik oświetleniowy, schodowy, IP20
- ⊗ Łącznik oświetleniowy, pojedynczy, IP20
- ⊗ Łącznik roletowy
- TV-SAT Gniazdo RTV/SAT końcowe
- 2xRU Gniazdo podwójne, internetowe, IP20
- 1 Gniazdo pojedyncze, 1-fazowe, L+N+PE, 16A, IP20
- 1 Gniazdo pojedyncze, 1-fazowe, L+N+PE, 16A, IP44
- 2 Gniazdo podwójne, 1-fazowe, L+N+PE, 16A, IP20
- ⊗ Wypust oświetleniowy, na stropie
- ⊗ Wypust oświetleniowy nad lustrem (dla kinkietu)
- ⊗ Wypust pod obwód siłowy 400V
- Domofon
- ↖ Kratka wentylacji grawitacyjnej
- Punkt kanalizacyjny
- ☼ Grzejnik
- ☼ Grzejnik drabinkowy

POMIESZCZENIE:	POW:
salon z aneksem kuchennym	22,69 m <sup>2</sup>
sypialnia	10,77 m <sup>2</sup>
łazienka	3,98 m <sup>2</sup>
poddasze	22,77 m <sup>2</sup>
<b>RAZEM</b>	<b>60,21 m<sup>2</sup></b>
taras	18,09 m <sup>2</sup>

**II PIĘTRO**

ul. Heweliusza



Uwaga: Lokalizacje przyborów sanitarnych, rozpieszczenie punktów oświetleniowych, itd. podano zgodnie z projektem budowlanym. Mogą wystąpić niewielkie różnice wymiarów u usytuowania elementów powstałe w trakcie realizacji prac budowlanych (wymary w stanie surowym bez uwzględnienia tynków). Aranżacja mieszkania (tj. meble, wyposażenie kuchni i łazienek oraz sanitariaty) ma charakter poglądowy i nie stanowi wyposażenia lokalu w standardzie oferowanym do sprzedaży.

Załączona wizualizacja jest poglądowa i może różnić się od ostatecznej realizacji.