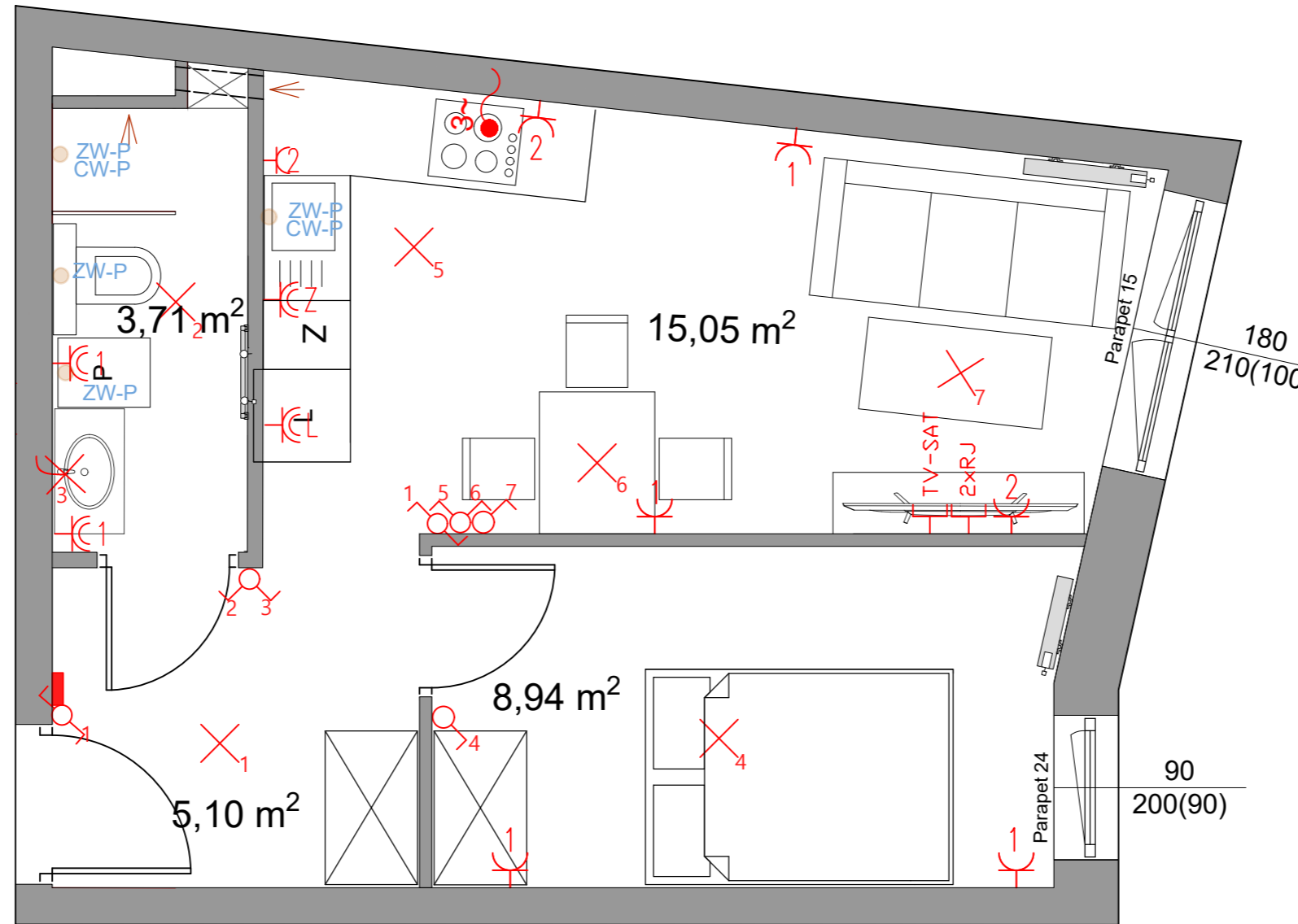


POMIESZCZENIE:	POW:
salon z aneksem kuchennym	15,05 m <sup>2</sup>
sypialnia	8,94 m <sup>2</sup>
łazienka	3,71 m <sup>2</sup>
komunikacja	5,10 m <sup>2</sup>
<b>RAZEM</b>	<b>32,80 m<sup>2</sup></b>



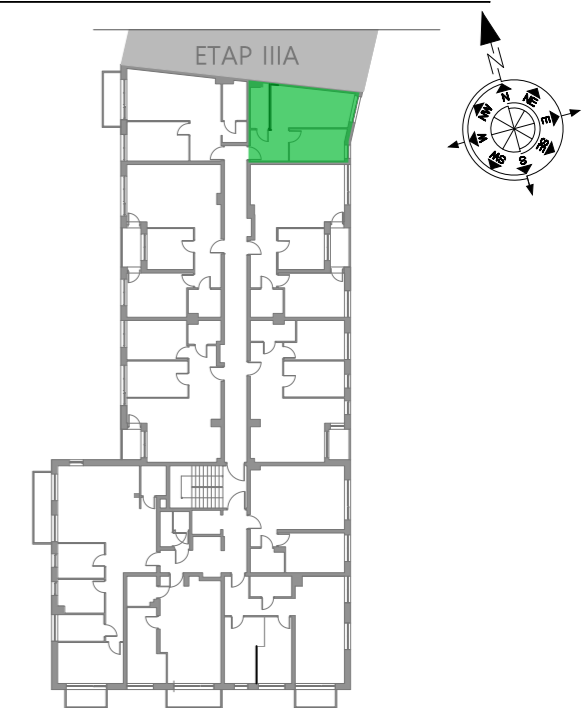
**LEGENDA:**

- CW-P Ciepła woda
- ZW-P Zimna woda
- Łącznik oświetleniowy, podwójny, IP20
- Łącznik oświetleniowy, schodowy, IP20
- Łącznik oświetleniowy, pojedynczy, IP20
- Łącznik roletowy
- Gniazdo RTV/SAT końcowe
- Gniazdo podwójne, internetowe, IP20
- Gniazdo pojedyncze, 1-fazowe, L+N+PE, 16A, IP20
- Gniazdo pojedyncze, 1-fazowe, L+N+PE, 16A, IP44
- Gniazdo podwójne, 1-fazowe, L+N+PE, 16A, IP20
- Wypust oświetleniowy, na stropie
- Wypust oświetleniowy nad lustrem (dla kinkietu)
- Wypust pod obwód siłowy 400V
- Domofon
- Kratka wentylacji grawitacyjnej
- Punkt kanalizacyjny
- Grzejnik
- Grzejnik drabinkowy



**I PIĘTRO**

ul. Heweliusza



Uwaga: Lokalizacje przyborów sanitarnych, rozpieszczenie punktów oświetleniowych, itd. podano zgodnie z projektem budowlanym. Mogą wystąpić niewielkie różnice wymiarów u usytuowania elementów powstałe w trakcie realizacji prac budowlanych (wymary w stanie surowym bez uwzględnienia tynków). Aranżacja mieszkania (tj. meble, wyposażenie kuchni i łazienek oraz sanitariaty) ma charakter poglądowy i nie stanowi wyposażenia lokalu w standardzie oferowanym do sprzedaży.

Załączona wizualizacja jest poglądowa i może różnić się od ostatecznej realizacji.