
















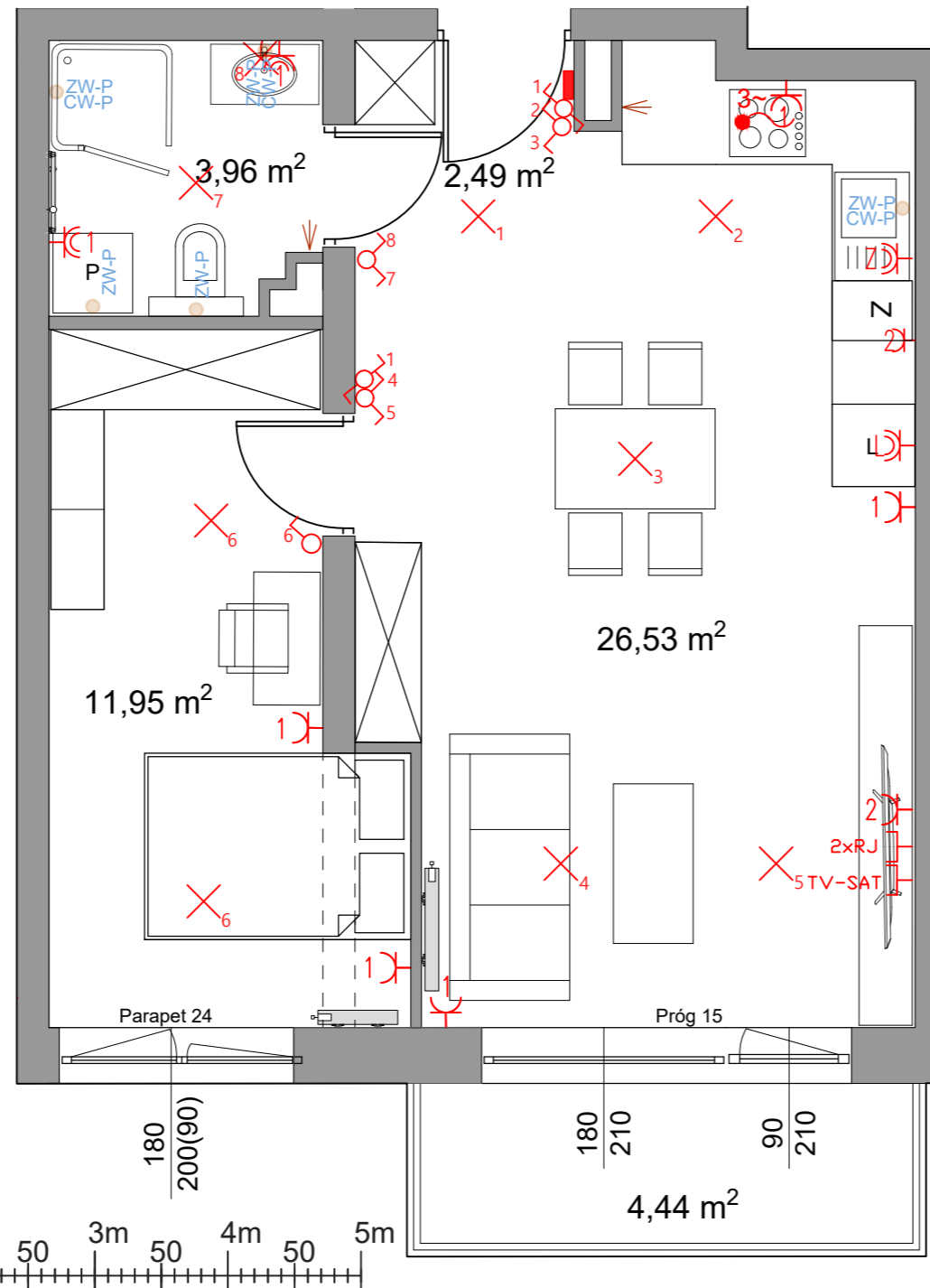


POMIESZCZENIE:	POW:
salon z aneksem kuchennym	26,53 m <sup>2</sup>
sypialnia	11,95 m <sup>2</sup>
łazienka	3,96 m <sup>2</sup>
komunikacja	2,49 m <sup>2</sup>
<b>RAZEM</b>	<b>44,93 m<sup>2</sup></b>
balkon	4,44 m <sup>2</sup>

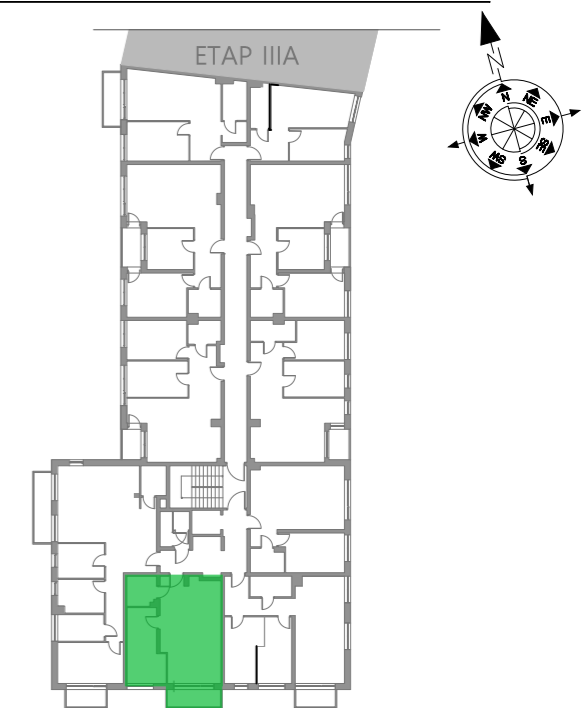
**LEGENDA:**

- CW-P Ciepła woda
- ZW-P Zimna woda
-  Łącznik oświetleniowy, podwójny, IP20
-  Łącznik oświetleniowy, schodowy, IP20
-  Łącznik oświetleniowy, pojedynczy, IP20
-  Łącznik roletowy
-  Gniazdo RTV/SAT końcowe
-  Gniazdo podwójne, internetowe, IP20
-  Gniazdo pojedyncze, 1-fazowe, L+N+PE, 16A, IP20
-  Gniazdo pojedyncze, 1-fazowe, L+N+PE, 16A, IP44
-  Gniazdo podwójne, 1-fazowe, L+N+PE, 16A, IP20
-  Wypust oświetleniowy, na stropie
-  Wypust oświetleniowy nad lustrem (dla kinkietu)
-  Wypust pod obwód siłowy 400V
-  Domofon
-  Kratka wentylacji grawitacyjnej
-  Punkt kanalizacyjny
-  Grzejnik
-  Grzejnik drabinkowy



**I PIĘTRO**

ul. Heweliusza



Uwaga: Lokalizacje przyborów sanitarnych, rozpieszczenie punktów oświetleniowych, itd. podano zgodnie z projektem budowlanym. Mogą wystąpić niewielkie różnice wymiarów u usytuowania elementów powstałe w trakcie realizacji prac budowlanych (wymary w stanie surowym bez uwzględnienia tynków). Aranżacja mieszkania (tj. meble, wyposażenie kuchni i łazienek oraz sanitariaty) ma charakter poglądowy i nie stanowi wyposażenia lokalu w standardzie oferowanym do sprzedaży.

Załączona wizualizacja jest poglądowa i może różnić się od ostatecznej realizacji.